

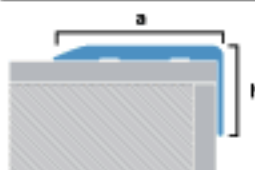
## FICHAS TECNICAS

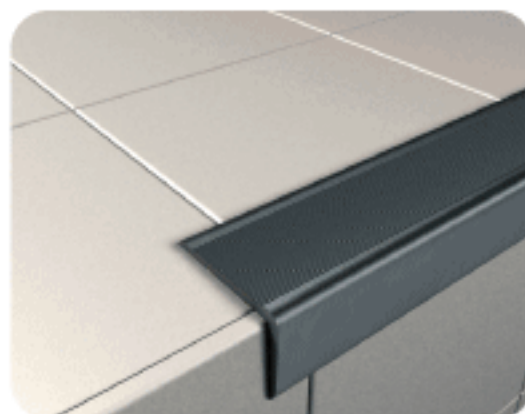
# moldumet<sup>®</sup> Terminaciones Perfectas

FABRICA DE MOLDURAS GUARDACANTOS

### NARIZ PRACTIKA ALUMINIO

#### CARACTERISTICAS TECNICAS

| DETALLE   | MATERIAL | ANCHO | ALTO  | LONGITUD |
|---|----------|-------|-------|----------|
|  | Aluminio | 36 mm | 18 mm | 2500 mm  |



#### PROPIEDADES FISICAS Y MECANICAS

Este perfil perteneciente a la familia "Práctica" presenta una fácil y rápida instalación. La cual debe realizarse una vez que la escalera haya sido revestida. Se adhiere al escalón con silicona o cemento de contacto. Se presenta en cromo mate. Además presenta una textura antideslizante.

#### USOS Y PASOS DE COLOCACION

Es una solución exclusiva para escaleras.

#### TERMINACIONES



Anodizado  
Cromo Mate



+54 (11) 4441-9418 / 9828 / comex@metal-pint.com  
Thames 3642/50 (B1754CKL) / San Justo / Bs. As. / Argentina

[www.moldumet.com](http://www.moldumet.com)

## FICHAS TECNICAS

**moldumet**<sup>®</sup> Terminaciones Perfectas  
FABRICA DE MOLDURAS GUARDACANTOS

### NARIZ PRACTIKA ALUMINIO

#### PROPIEDADES DE SU MATERIALIDAD:

##### ALUMINIO Y SU ANODIZADO

Luego del anodizado se sella la superficie cerrando los poros dejando un acabado liso y de un efecto seda.

Moldumet cuenta con la tecnología para satisfacer las necesidades del mercado. Capacita a su personal y controla los procesos de producción para obtener un producto de alta calidad.

Moldumet utiliza materias primas de primera calidad provenientes de los mejores proveedores a nivel local e internacional.

Los aceros inoxidable utilizados son del grupo de los auteníticos, compuestos por cromo- níquel, con bajo contenido de carbono, aproximadamente un 0.03%, cromo 18% y níquel 10%. Estos aceros inoxidable, de la línea 300, son los utilizados para nuestros productos estándar. Por otro lado, moldumet trabaja con distintas calidades de aceros inoxidable para trabajos especiales, dependiendo de la necesidad de cada cliente. Poseemos diferentes acabados tales como brillante, esmerilados, gofrados y la nueva terminación Oro que suplanta al material bronce, brindando mayor durabilidad y menor mantenimiento. Se recomienda limpiar la superficie mínimo 2 veces al año cuando están expuestas a la intemperie.

#### LIMPIEZA Y CUIDADO DE NUESTROS PRODUCTOS

##### ALUMINIO

Limpiar simplemente con un paño húmedo.

Para superficies colocadas a la intemperie limpiar como mínimo 2 veces al año. No utilizar productos abrasivos.



+54 (11) 4441-9418 / 9828 / comex@metal-pint.com

Thames 3642/50 (B1754CKL) / San Justo / Bs. As. / Argentina

[www.moldumet.com](http://www.moldumet.com)